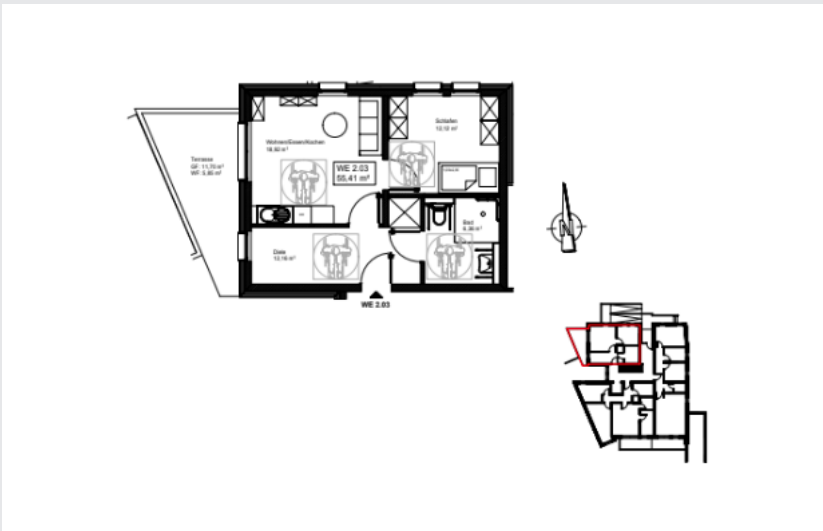


Leben und Wohnen im Burgpalais Mayen - Whg. Nr. 2.03



- Immobilien-Marketing und- Vermittlung
- Fachberatung bei Kauf und Verkauf von Häusern und Grundstücken
- Vermietungs-Service
- Hausverwaltung

Allgemein:

Objektnummer:	6315#mE43O3	Stand vom:	30.07.2024
Nutzungsart:	Wohnen	Vermarktungsart:	Kauf
Objektart:	Wohnung (Erdgeschoss)	Baujahr:	2022
Ort:	56727 Mayen	Wohnfläche:	55,41 m ²
Zimmer:	2,0	Anzahl Stellplätze:	1,0
Zustand:	Erstbezug	Alter:	Neubau

Preise:

Kaufpreis: 238.263,00 €

Energiepass:

Art des Energieausweises:	BEDARF	Gültig bis:	22.09.2032
Ausstellungsdatum:	2022-09-22	Wertklasse:	A+
Befehung:	Fernwärme	Primärer Energieträger:	Fernwärme
Endenergiebedarf:	53.0 kWh/m²/a		

Ansprechpartner:

Firma:	Mosel-Immobilien-Service/Mosel-Marketing GmbH	Name:	Marko Margeta
Straße:	Endertstraße 17	Ort:	56812 Cochem
E-Mail:	margeta@mosel-immo.de		

Infrastruktur:

Objektbeschreibung:

Ihr Mosel-Immobilien-Service präsentiert Ihnen heute das Burgpalais Mayen - ein exklusiver Wohnpark, bestehend aus zwei Stadthäusern mit insgesamt 24 Eigentumswohnungen in historischer Kernstadt von Mayen gelegen.

Im Herzen der vulkanischen Osteifel, in direkter Nachbarschaft zur Genovevaburg, befindet sich das Gebäudeensemble Burgpalais Mayen unmittelbar in Fertigstellung und beinhaltet alle Vorzüge eines energieeffizienten Neubaus.

Mit Fokus auf Komfort, Ästhetik und Wohlbefinden verfügen die 2 - 4 Zimmer-Wohnungen über moderne und offene Wohnbereiche, bodentiefe Fenster mit 3-fach Wärmeschutzverglasung, Fußbodenheizung mit Einzelraumregelung und elektrische Rollläden. Hochwertig ausgestattete Bäder, großzügige Terrassen & Loggias und eine barriere-reduzierte Erreichbarkeit sind weitere besondere Merkmale dieser Stadthäuser.

+ + + Sommer-Special + + +

Beim Erwerb einer Eigentumswohnung mit notarieller Beurkundung bis zum 31.08.2024 erhalten Käufer einen Gutschein im Wert von 5.000€ von Möbel Preiss in Kastellaun für eine neue Küche oder die Einrichtung Ihrer neuen Eigentumswohnung.

Die hier angebotene rollstuhlgerechte Wohnung befindet sich im Erdgeschoss und ist wie folgt aufgeteilt:

Wohnung 2.03

+Wohnen/Essen/Kochen 18,92 m²

+Schlafen 12,12 m²

+Diele 12,16 m²

- +Badezimmer 6,36 m²
- +Terrasse 5,85 m²

Das Burgpalais Mayen verfügt zudem über großräumige Personenaufzüge, 13 Tiefgaragen- und 9 Außenstellplätze. Auf Wunsch ist die Installation einer E-Auto-Ladestation möglich.

Beheizt wird die Liegenschaft mit einer hocheffizienten Luft-Wasser Wärmepumpe. Die strengen Kriterien eines Effizienzhauses 55 der erneuerbaren-Energien-Klasse (Effizienzhaus 55 EE) werden hier erfüllt.

Lage:

Die einzigartige Lage auf dem ca. 1.200 Quadratmeter großen historischen Grundstück in Kombination mit allen Annehmlichkeiten der beliebten Stadt Mayen, ermöglichen ein zentrales und generationenübergreifendes Miteinander mit höchstem Komfort im Burgpalais Mayen. Der Marktplatz mit seinem pittoresken Antlitz und einer Vielzahl an Gastronomie sind ebenso wie Geschäfte des täglichen Bedarfs in wenigen Gehminuten zu erreichen. Ärzte, Modegeschäfte, Fitnessstudios, Grün- und Parkanlagen und zwei Buchhandlungen wirken komfortabel auf die Lebensgestaltung ein.

Die sagenumwobene Genovevaburg, das barocke Alte Rathaus und der schöne Marktplatz mit Marktbrunnen befinden sich in direkter Nachbarschaft. Zahlreichen kulturelle Attraktionen wie die spätromische Höhenbefestigung Katzenberg, das Schloss Bürresheim und das Deutsche Vulkanmuseum Lava-Dome sind attraktive Destinationen inmitten eines Naherholungsgebietes.

Mit ca. 19.000 Einwohnern gehört Mayen dem Landkreis Mayen-Koblenz an.

Ausstattung:

- +Ausführung als Effizienzhaus 55, erneuerbare Energien-Klasse (Effizienzhaus 55 EE)
- +Gasunabhängige Energieversorgung
- +Bodentiefe Fenster mit 3-fach Wärmeschutzverglasung
- +Hocheffiziente Luft-Wasser Wärmepumpe
- +Fußbodenheizung mit Einzelraumregelung
- +Barrierefreie Zugänge, schwellenreduzierte Wohnungen
- +Großräumiger Personenaufzug
- +Ausstattung mit Produkten namhafter Markenhersteller
- +Bäder und WCs sind mit qualitativ hochwertigen Fliesen ausgestattet
- +Elektrische Rollläden mit elektronischer Endabschaltung und Festfrierschutz
- +13 Tiefgaragen- und 9 Außenstellplätze
- +Ladestation für E-Auto (auf Wunsch)

Sonstiges:

Innenbesichtigungen sind nach Terminabsprache über unser Büro möglich. Gerne organisieren wir für Interessenten einen Besichtigungstermin. Die hier eingestellten Flächendefinitionen sind mit größter Sorgfalt recherchiert, erheben jedoch nicht den Anspruch auf Alleingültigkeit und werden lediglich unverbindlich zu Informationszwecken zur Verfügung gestellt.
Haftungsvorbehalt:

Da wir Objektangaben nicht selbst ermitteln, übernehmen wir hierfür keine Gewähr. Dieses Exposé ist ausschließlich für Sie persönlich bestimmt. Eine Weitergabe an Dritte ist an unsere ausdrückliche Zustimmung gebunden und unterbindet nicht unseren Provisionsanspruch bei Zustandekommen eines Vertrages. Alle Gespräche sind über unser Büro zu führen. Bei Zuwiderhandlung behalten wir uns Schadenersatz bis zur Höhe der Provisionsansprüche ausdrücklich vor. Zwischenverkauf ist nicht ausgeschlossen. Irrtum und Zwischenverkauf bleiben vorbehalten. Bei einem durch Objekt-Nachweis oder Vermittlungstätigkeit durch den Mosel-Immobilien-Service zustande gekommenen Kaufvertrages, beträgt die Maklerprovision 3,57 % inklusive der geltenden Mehrwertsteuer vom effektiven Kaufpreis.

Vielleicht möchten Sie Ihre Immobilie veräußern? Sie sind auf der Suche, nach einem starken und kompetenten Partner für die Vermarktung? Gerne würden wir Sie kennen lernen. Unser Team freut sich auf einen persönlichen Termin mit Ihnen. Unkompliziert, diskret und unverbindlich erläutern wir Ihnen unsere Zusammenarbeit und unser Marketingsystem. Gerne erwarten wir Ihren Anruf. Sie erreichen uns telefonisch unter +49 2671 / 2598690.

Bilder

Burghpalais 1



Burghpalais 2



Burgpalais Mayen

